

小瀬木
Rc2
倉か着手

空内即着
研物、46
松田

2F. 36P2

隣地境界
15.746

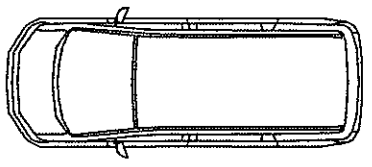
※ 造作のVXの付出し
70P

-910
28坪のCOBIC

1.02 | 1.202 | 0.91 | 1.82
開口
189P

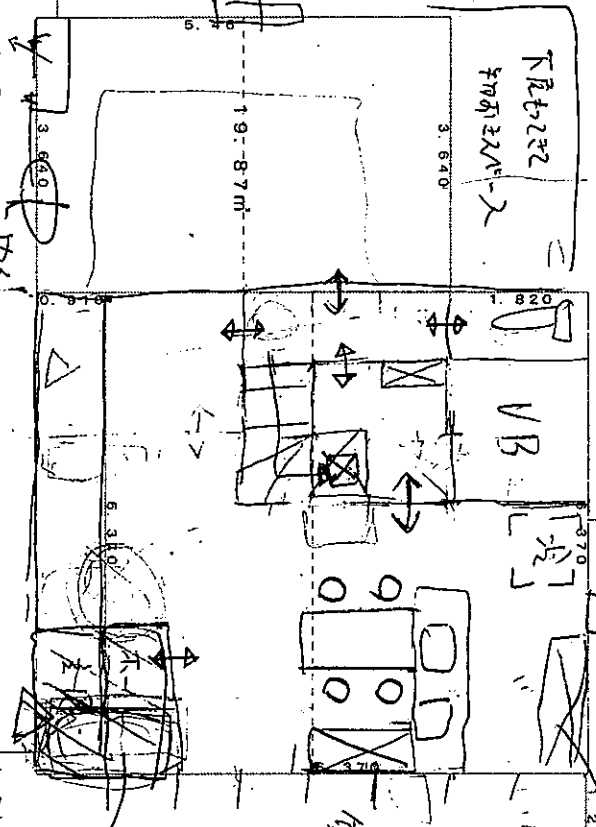


隣地境界
21.924



4.080

12帖 74P
70-11-7"

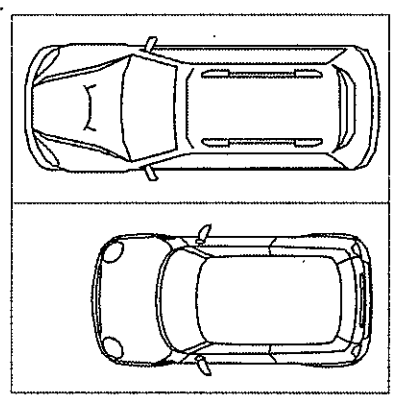
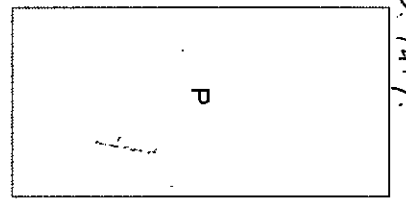


隣地境界
21.937

SCL

田中

今3K23の2F
F下木
下水取込(9帖)222. (定規取込212)
12帖付213.



4.4 = 2550. 希望.

4.4 = 2550. 希望.
4.4 = 2550. 希望.
COBIC.

2.5Mの可成り狭い
9.3Mの可成り狭い
11.0Mの可成り狭い

15.420
道路境界
歩道

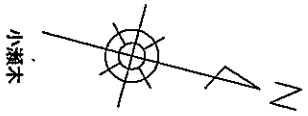
早見希望
1,200万円
1,300万円

外相TALN物也. 9904

歩道

9904

1,200万円
1,300万円

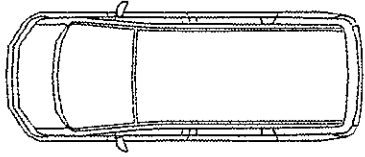


松田

隣地境界
15.286

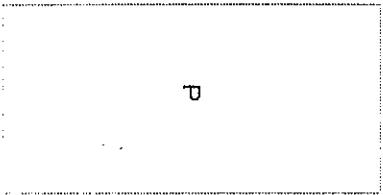
隣地境界
21.924

雑居

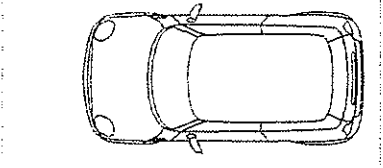
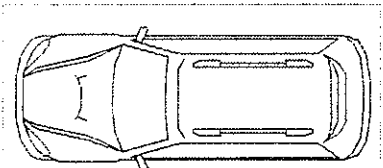


4.086

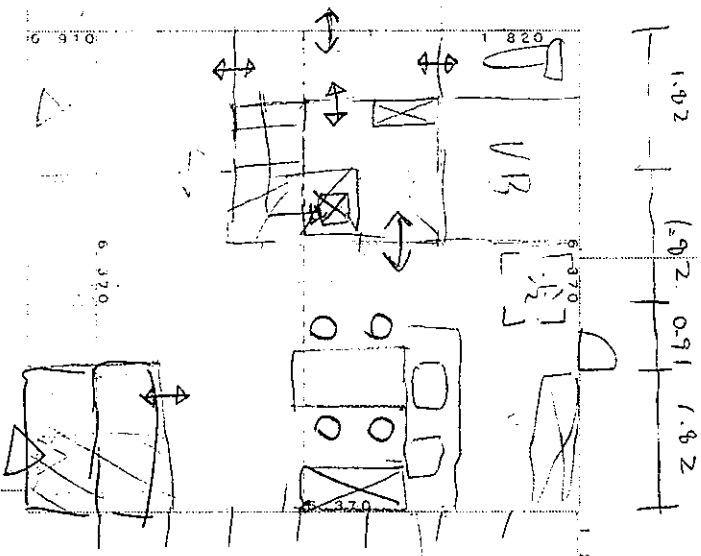
3.640
19.87㎡
3.640



P



9.830



隣地境界
21.937

田中

7.710

15.420
道路境界

歩道

雑居

車道

見積もり

浄化槽撤去いるかも
 下水取り出し(宅地まではいっている)
 上水現在使用中
 外構別途
 予算 建物本体のみ税別1200万円~1300円以内
 28坪+12帖の平屋事務所希望 平屋上部小屋裏収納 2Fトイレ キッチンL=2550
 1200万円でおさまる間取りも必要

外部

屋根 板金・瓦どちらでもOK CUBICで袖壁バルコニー バルコニー上に屋根
 外壁 サイディング・ガルバどちらでもOK
 事務所はグリーン 本宅白系 ペラントポイントで黒
 事務所玄関引き戸 上部ガラス
 本宅玄関引き戸

内部

床 フロア一合板 事務所もフロア一合板
 天井・壁 クロス
 キッチン L=2550
 UB 引き戸
 洗面台 W750 三面鏡
 トイレ シャワー付 2Fトイレ必要
 住設タカラでOK
 断熱 よいもの

間取り

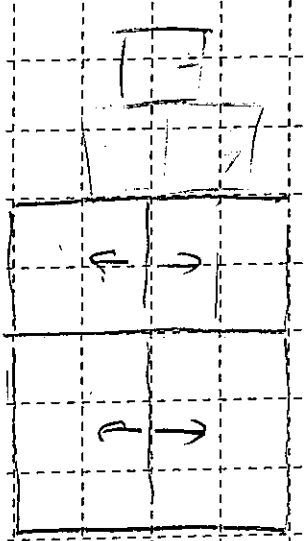
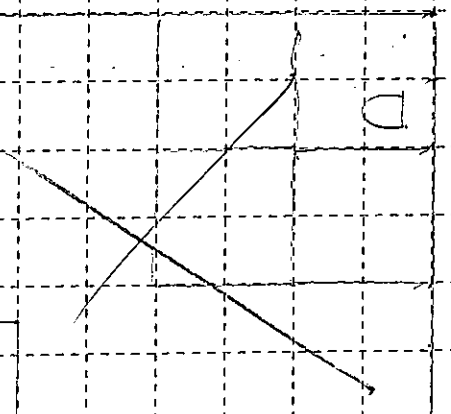
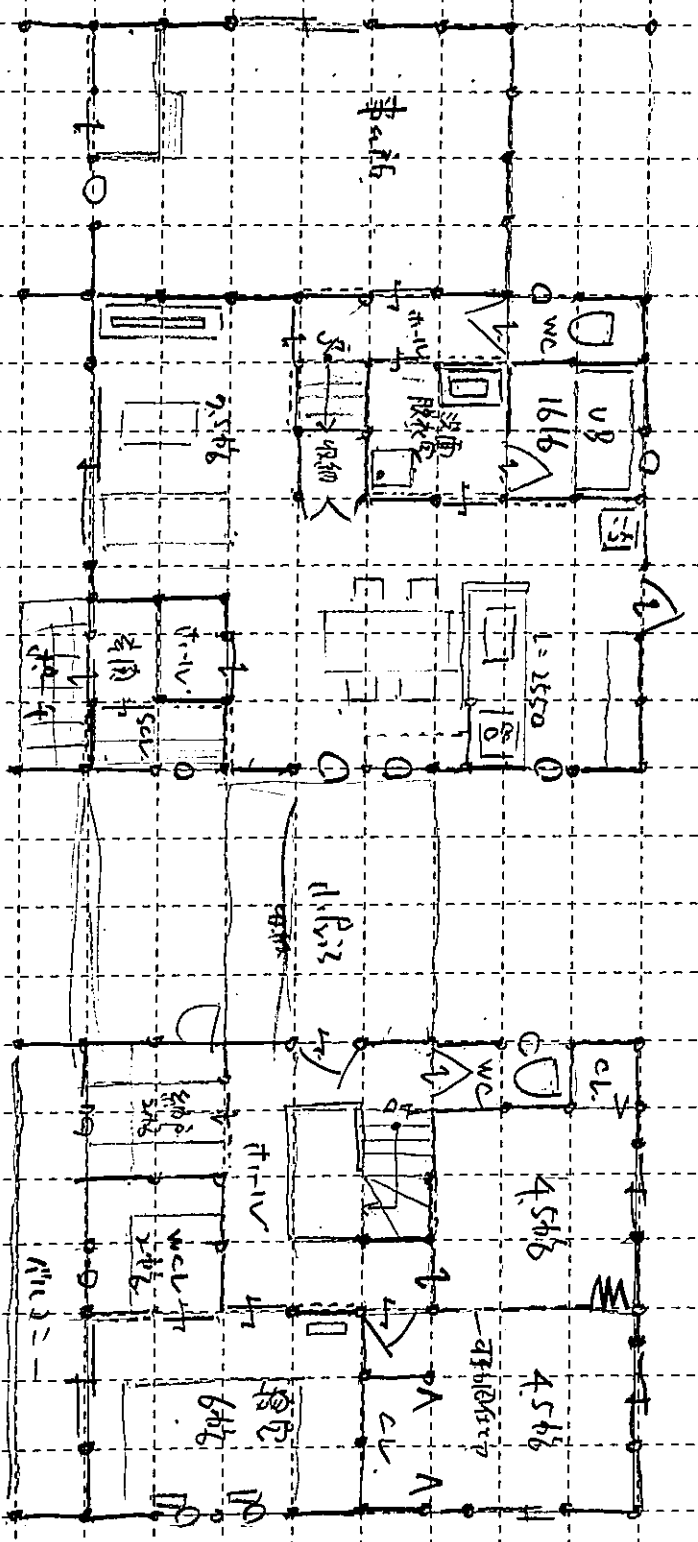
リビングを通り、壁ありのホールから階段に登る
 玄関SCL必要
 ホールから事務所にいけるようにする
 勝手口必要
 2F主寝室から小屋裏収納にいけるようにする

備考

土地 100坪 坪単価18万円

現場名 廣木 AP

作成日 H29.11.26



ガラス張り
ガラス扉

(株)匠建ワークス